



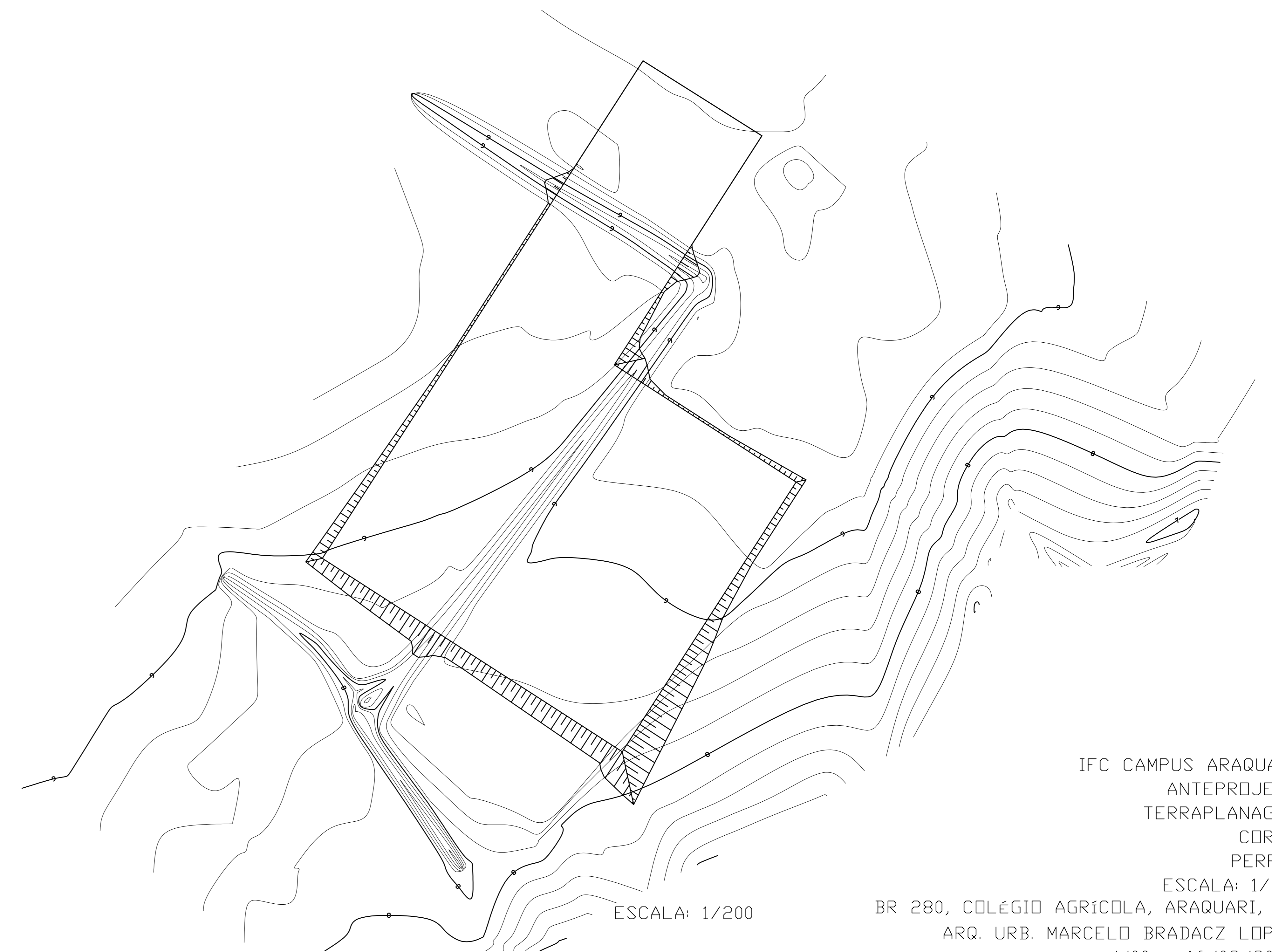
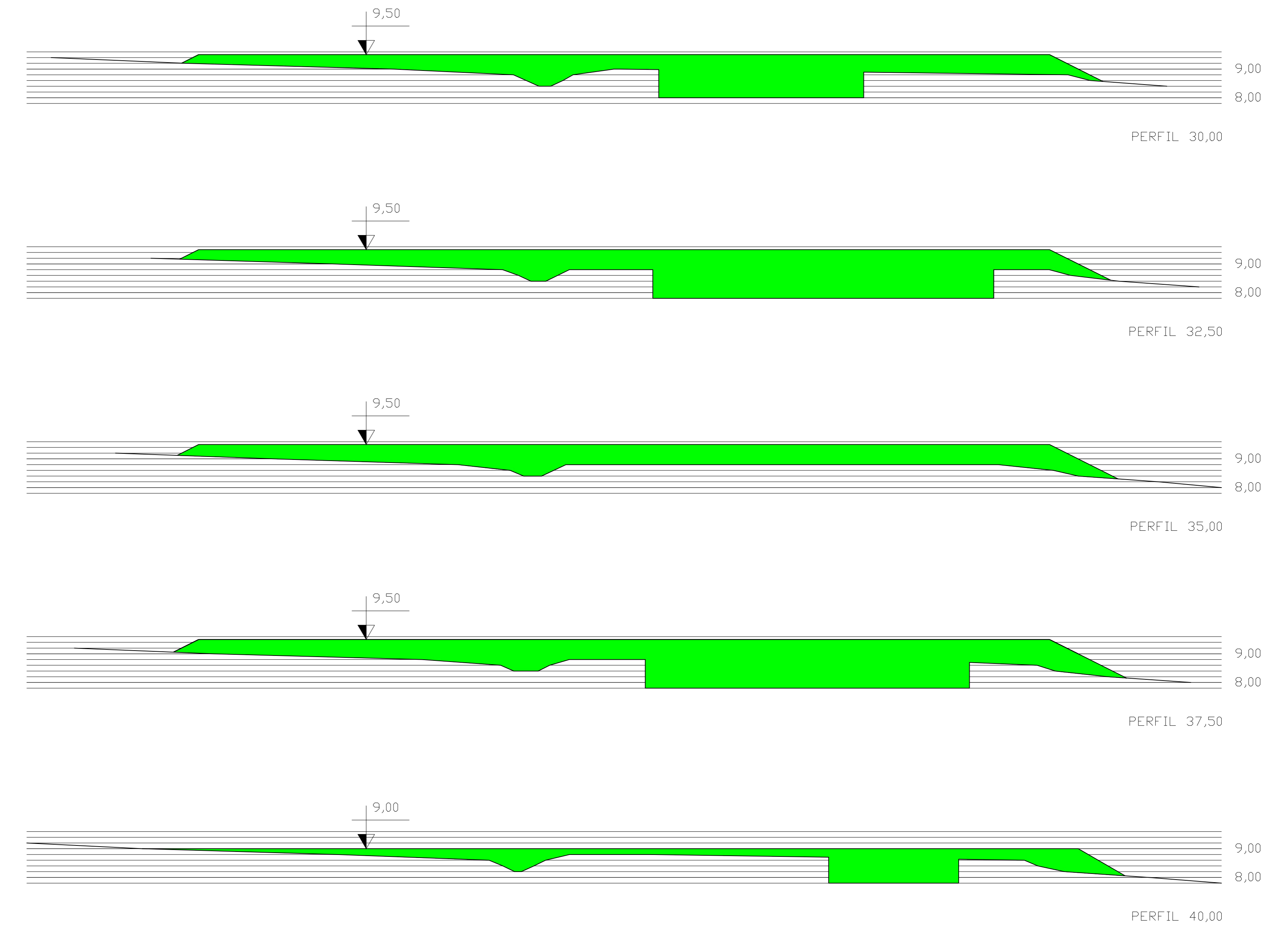
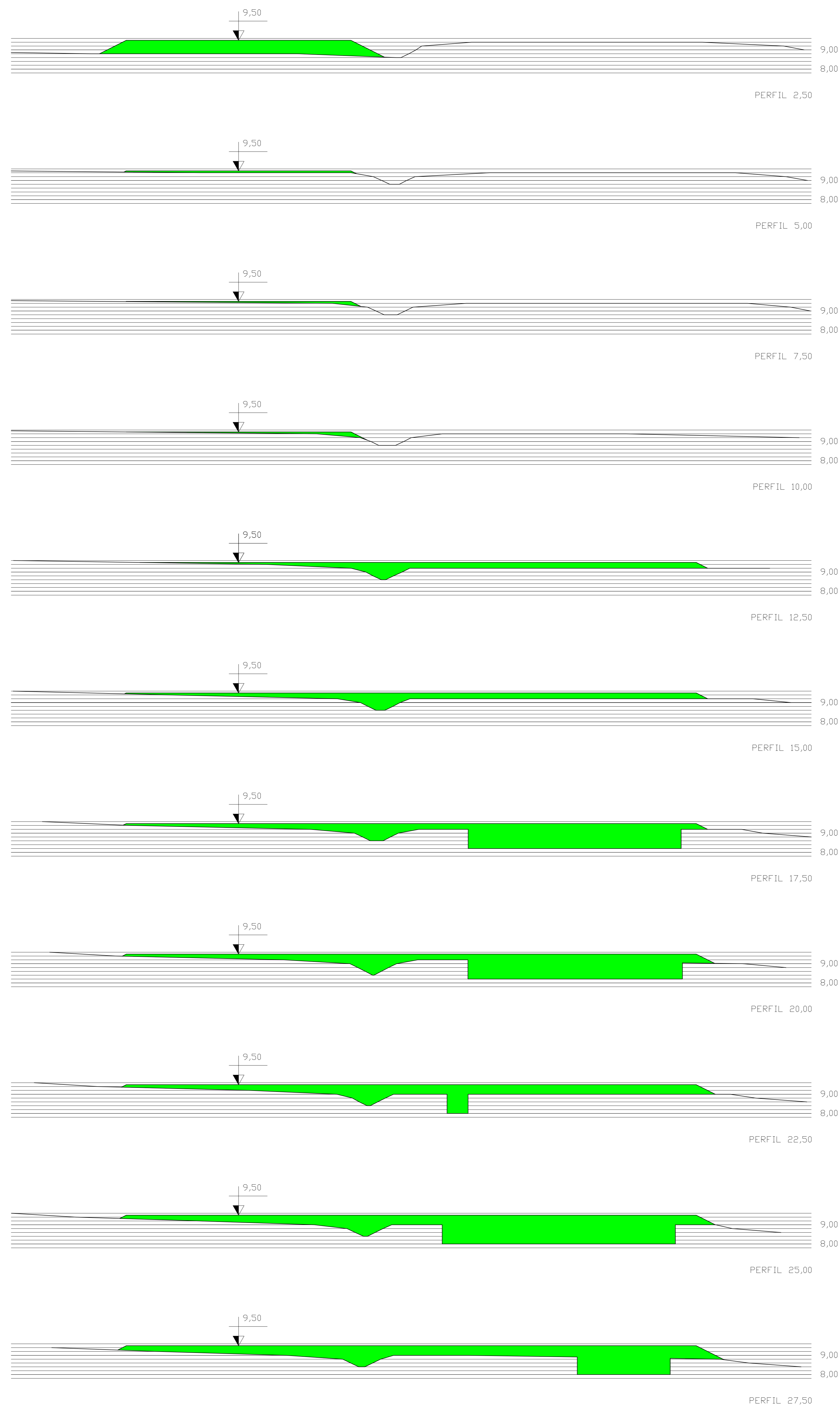
ALMOXARIFADO

PISCICULTURA

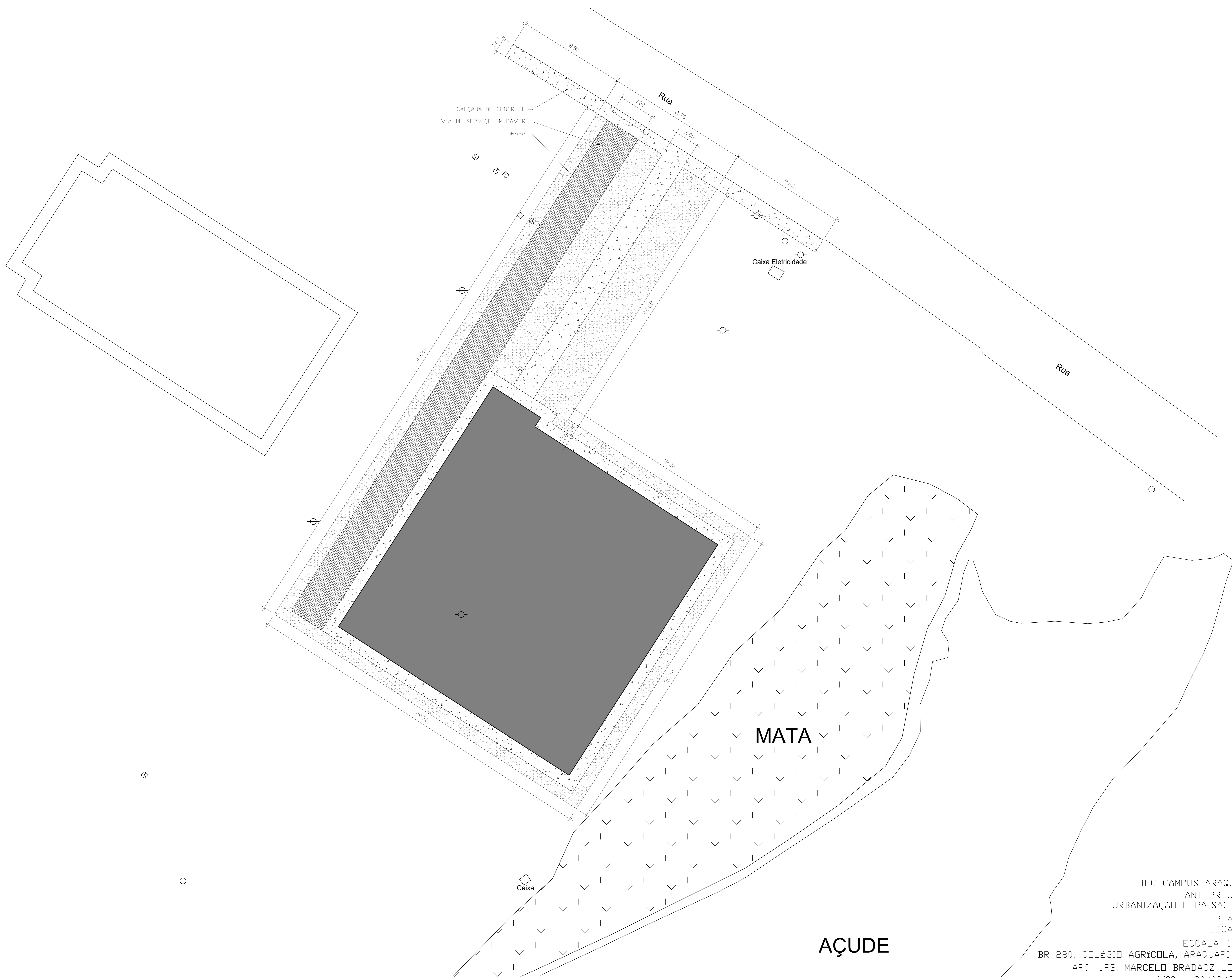
MATA

AÇUDE

IFCCAMPUS ARAQUARI
 ANTEPROJETO
 ARQUITETÔNICO
 PLANTA
 LOCALIZAÇÃO
 ESCALA: 1/100
 BR 280, COLÉGIO AGRÍCOLA, ARAQUARI, SC
 ARQ. URB. MARCELO BRADACZ LOPES
 V00 - 16/02/2025

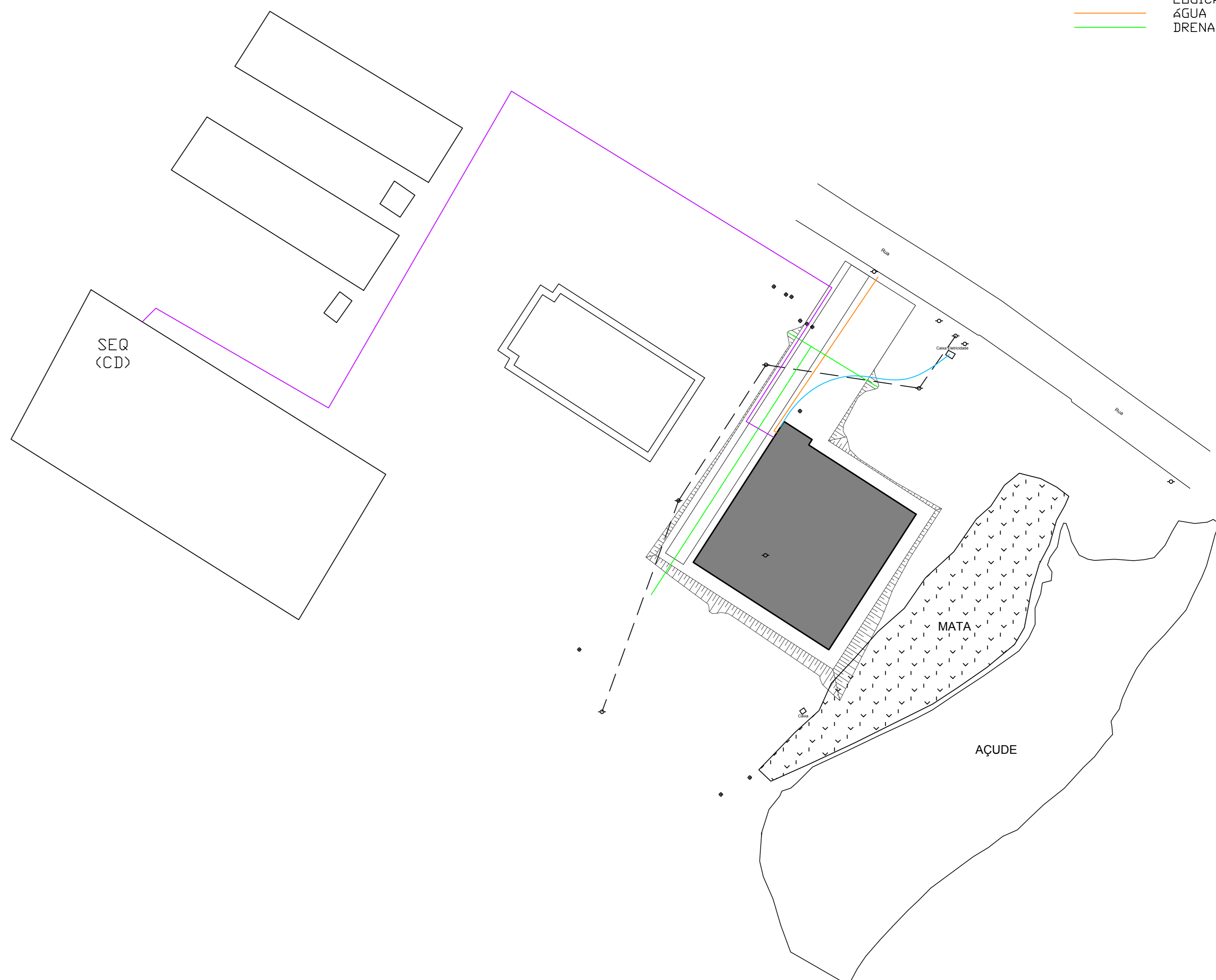
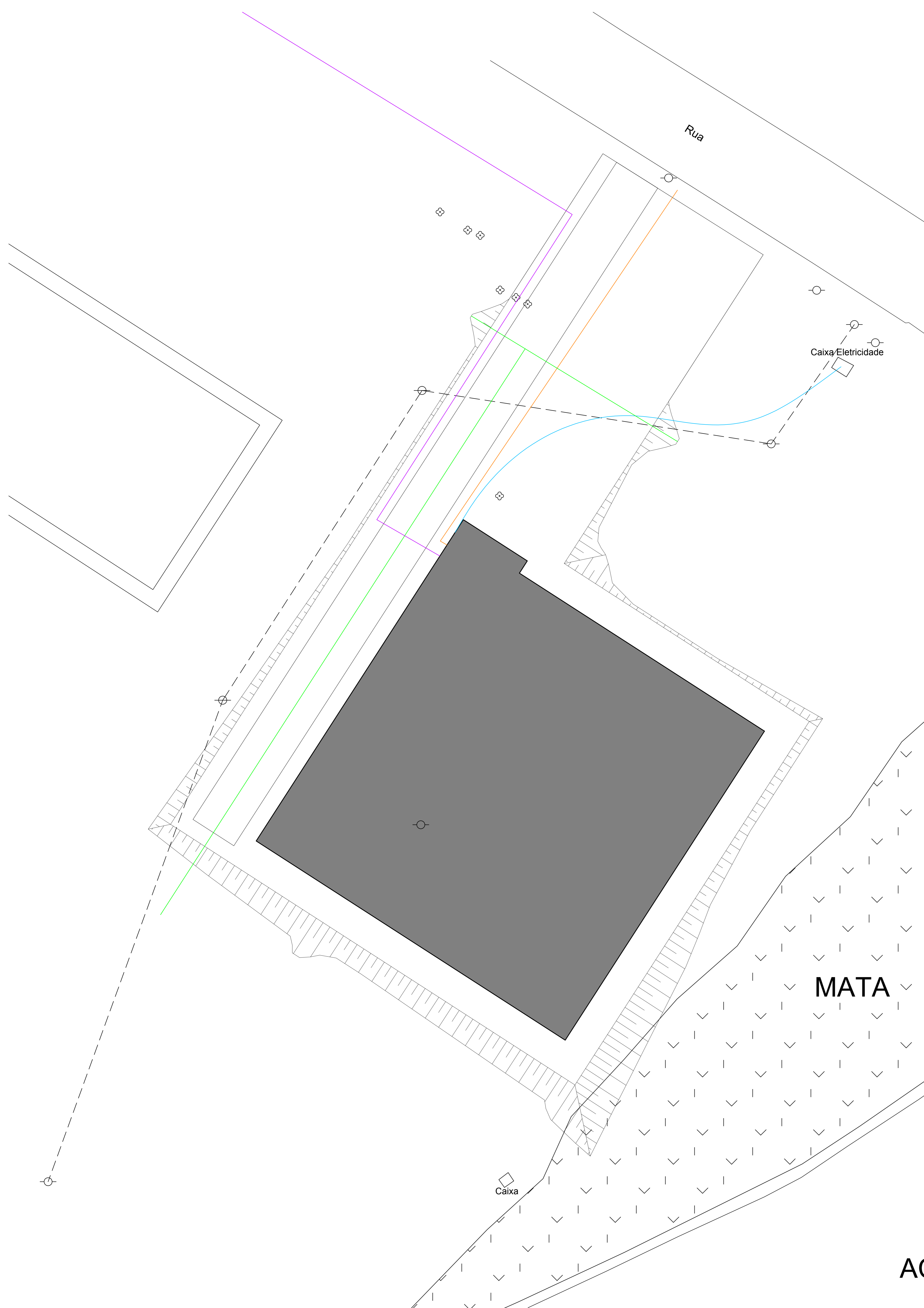


IFC CAMPUS ARAQUARI
 ANTEPROJETO
 TERRAPLANAGEM
 CORTE
 PERFIS
 ESCALA: 1/100
 BR 280, COLÉGIO AGRÍCOLA, ARAQUARI, SC
 ARQ. URB. MARCELO BRADACZ LOPES
 V00 - 16/02/2025



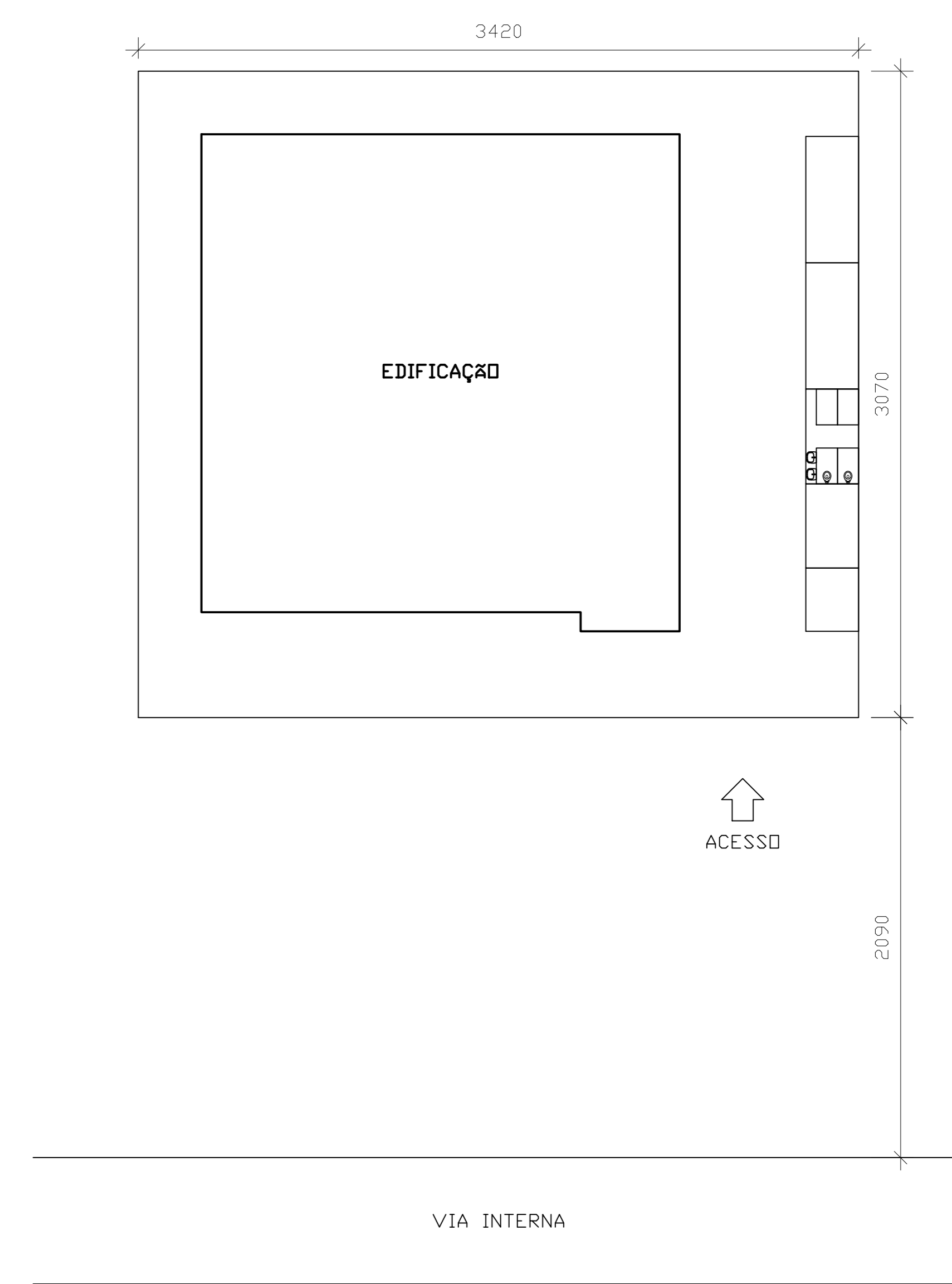
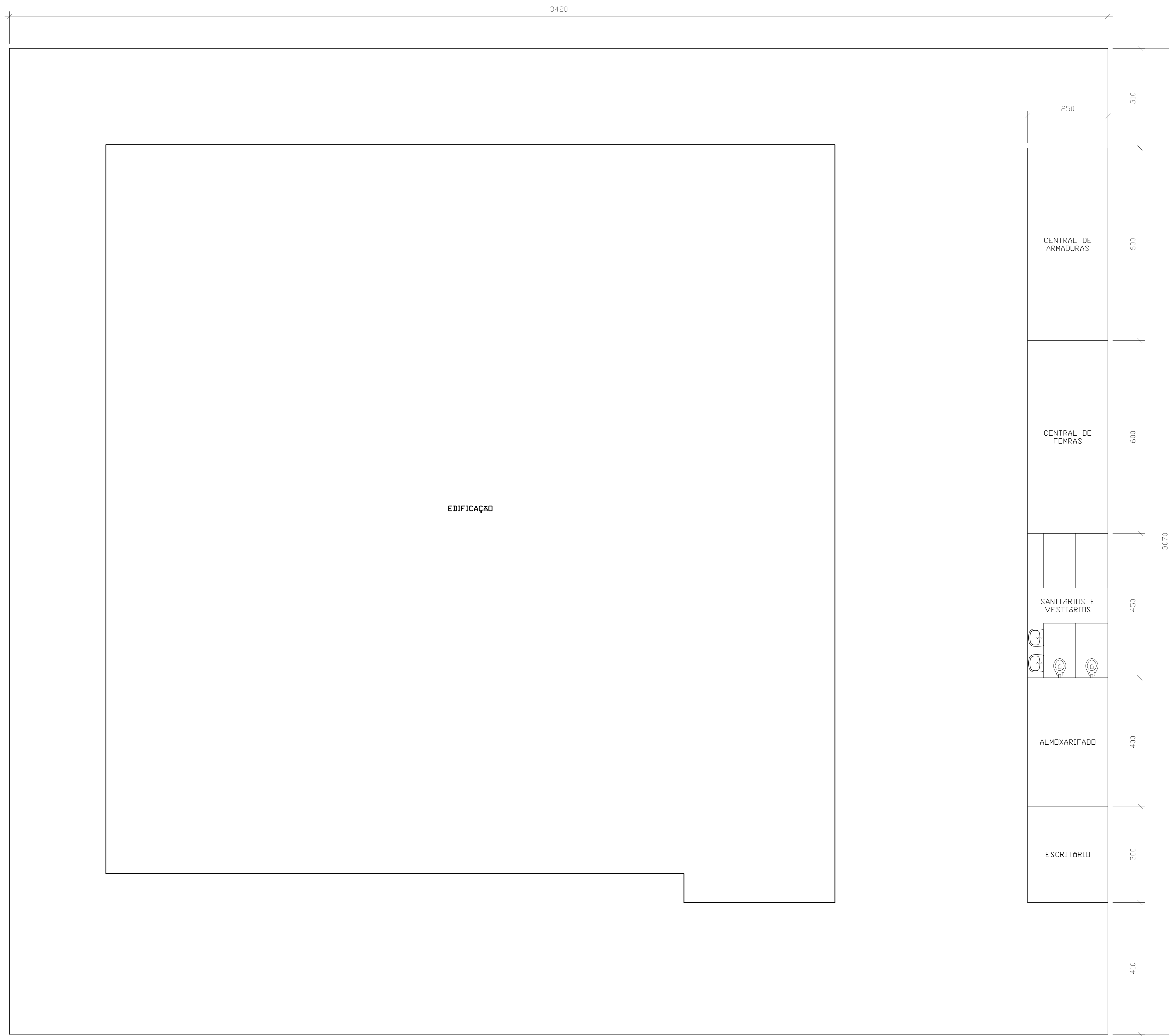
IFC CAMPUS ARAQUARI
 ANTEPROJETO
 URBANIZAÇÃO E PAISAGISMO
 PLANTA
 LOCAÇÃO
 ESCALA: 1/100
 BR 280, COLÉGIO AGRÍCOLA, ARAQUARI, SC
 ARQ. URB. MARCELO BRADACZ LOPES
 V00 - 20/02/2025

- LEGENDA:
- ENERGIA AÉREA
 - ENERGIA SUBTERRÂNEA
 - LÓGICA ENTERRADA
 - ÁGUA POTÁVEL
 - DRENAGEM

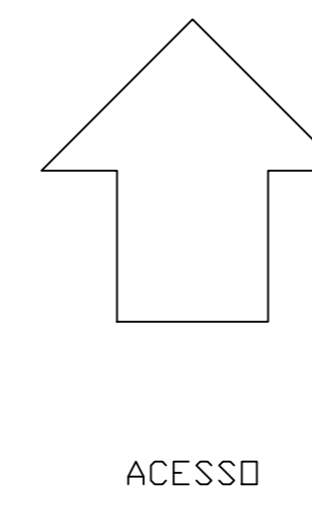


IFC CAMPUS ARAQUARI
 ANTEPROJETO
 ALIMENTAÇÃO E INTERLIGAÇÃO
 PLANTA
 LOCALIZAÇÃO
 ESCALA: 1/100
 BR 280, COLÉGIO AGRÍCOLA, ARAQUARI, SC
 ARQ. URB. MARCELO BRADACZ LOPES
 V00 - 20/02/2025

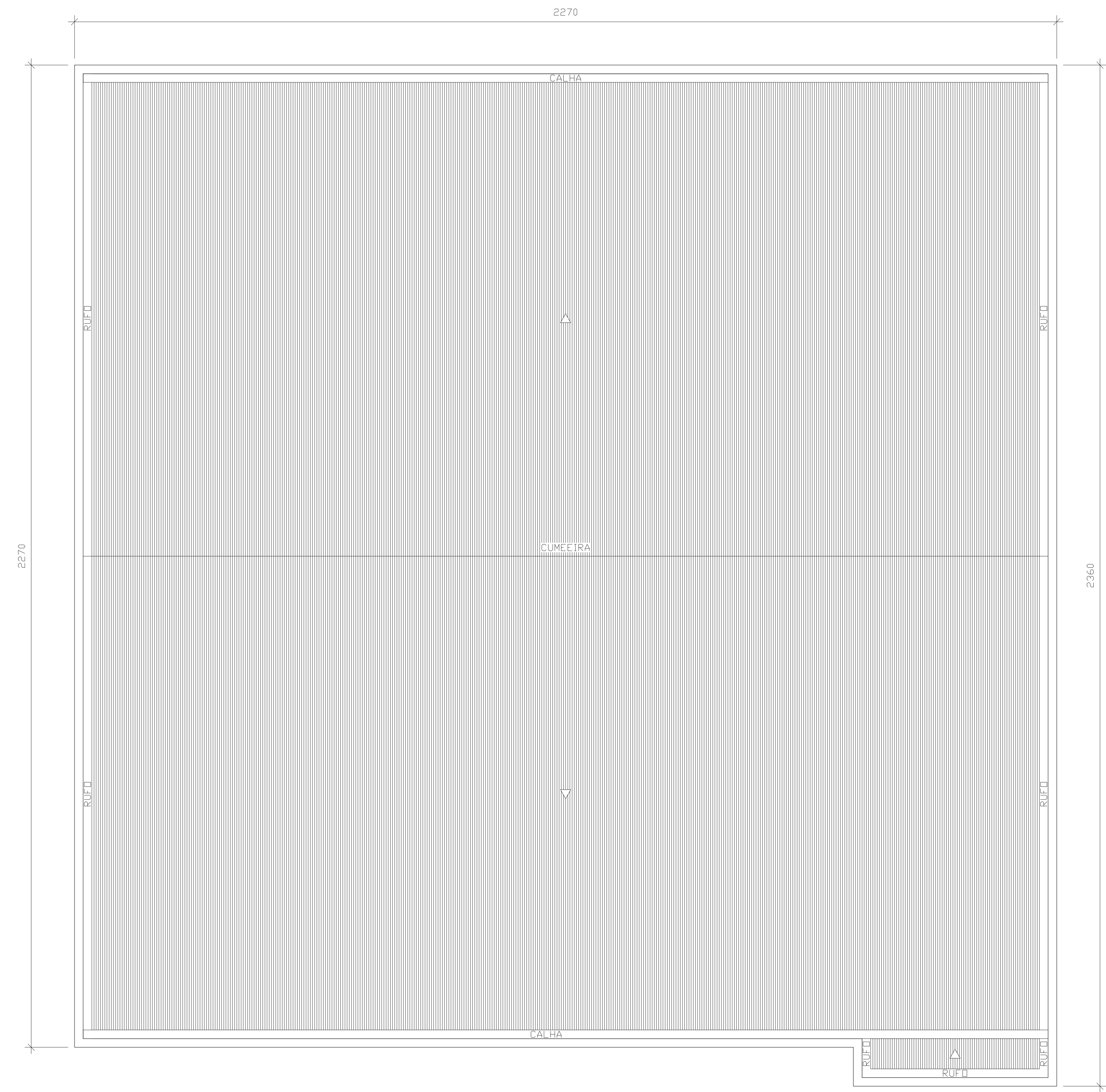
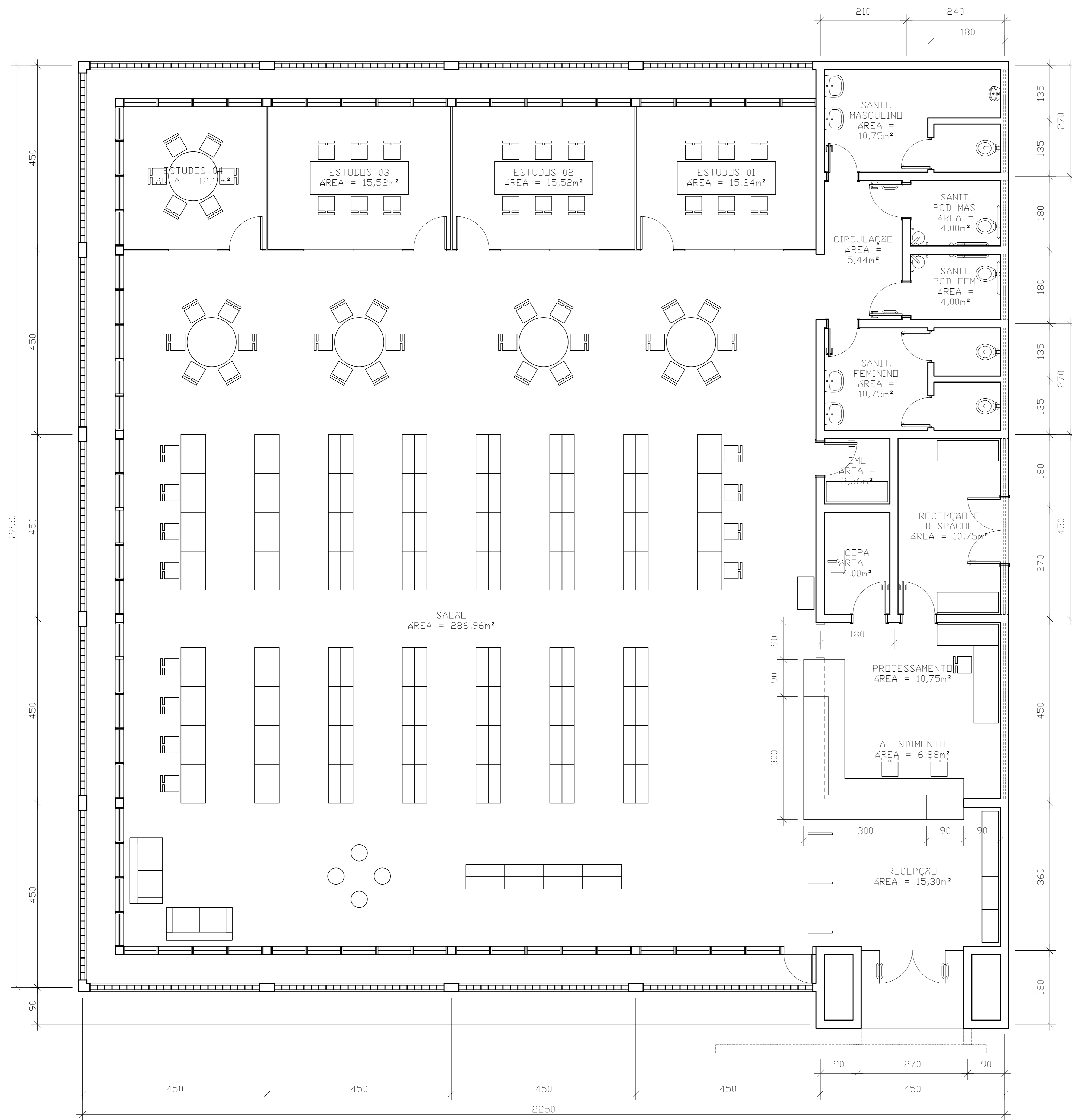
AC



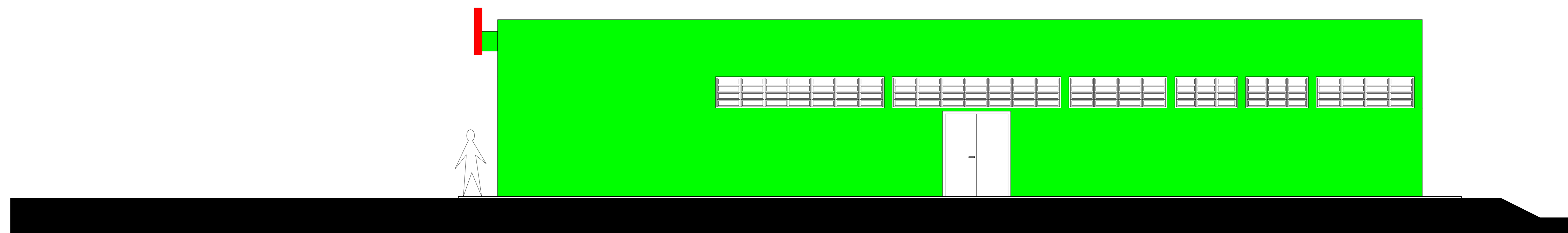
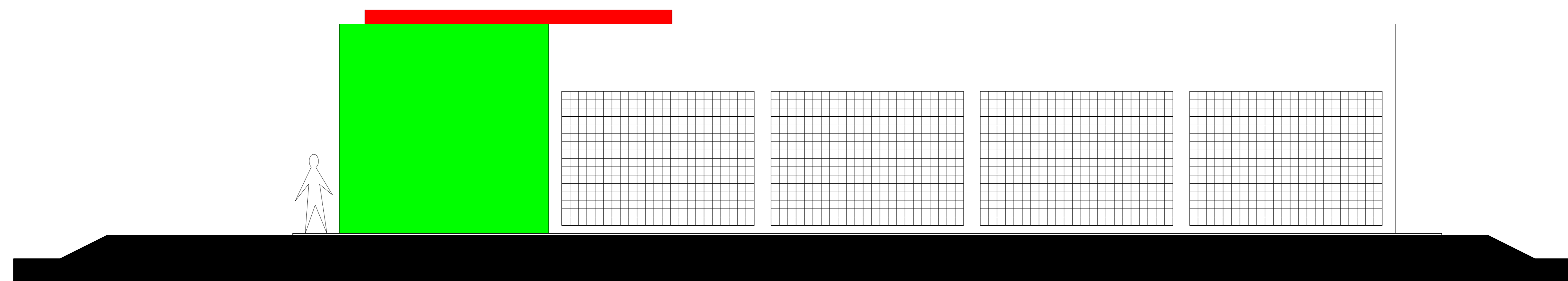
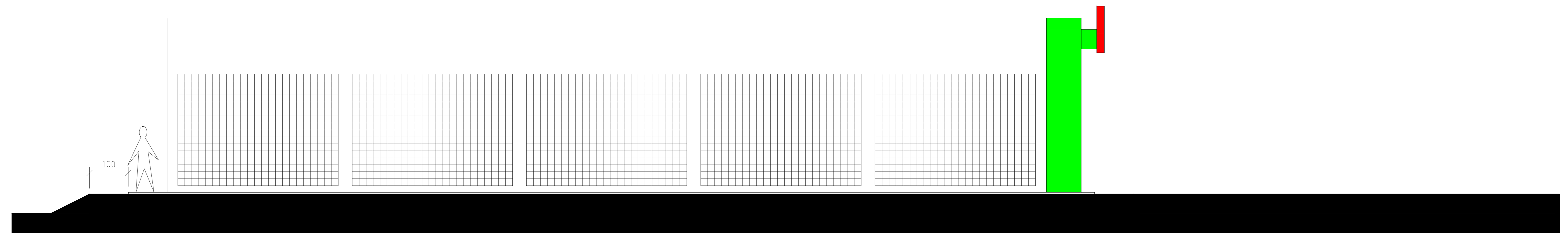
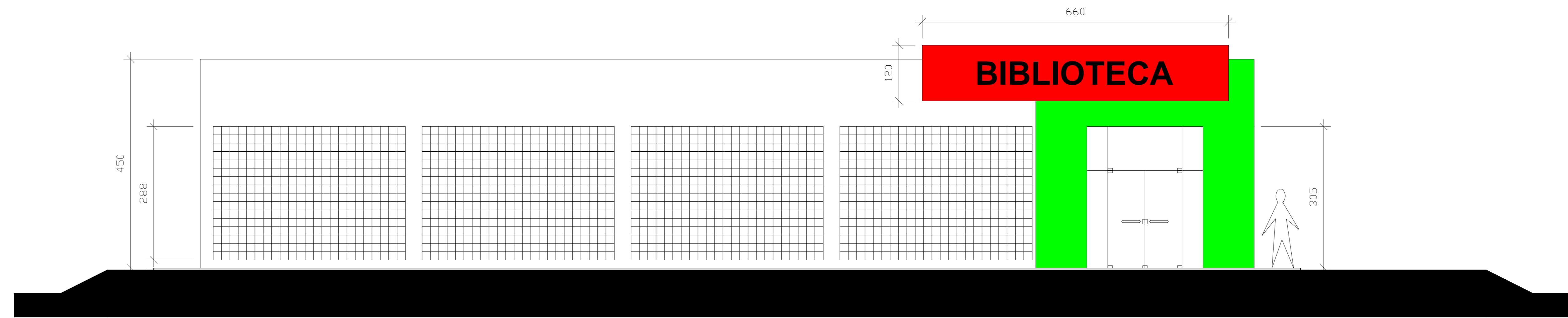
ESCALA: 1/200



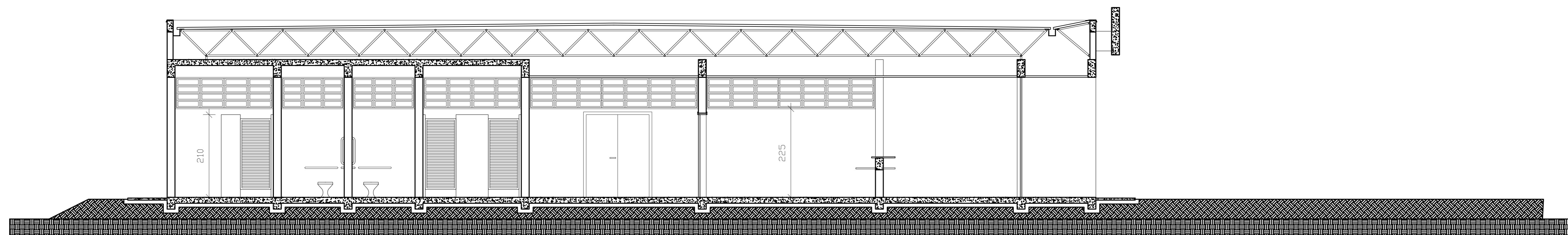
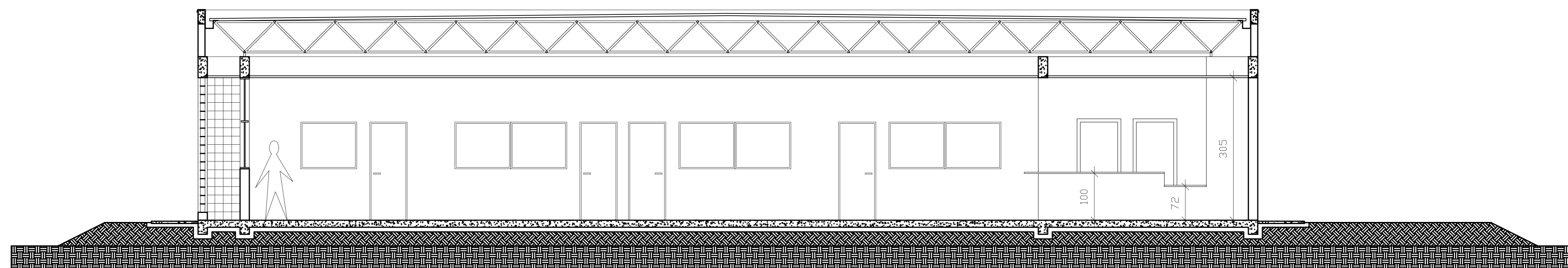
ACESSO



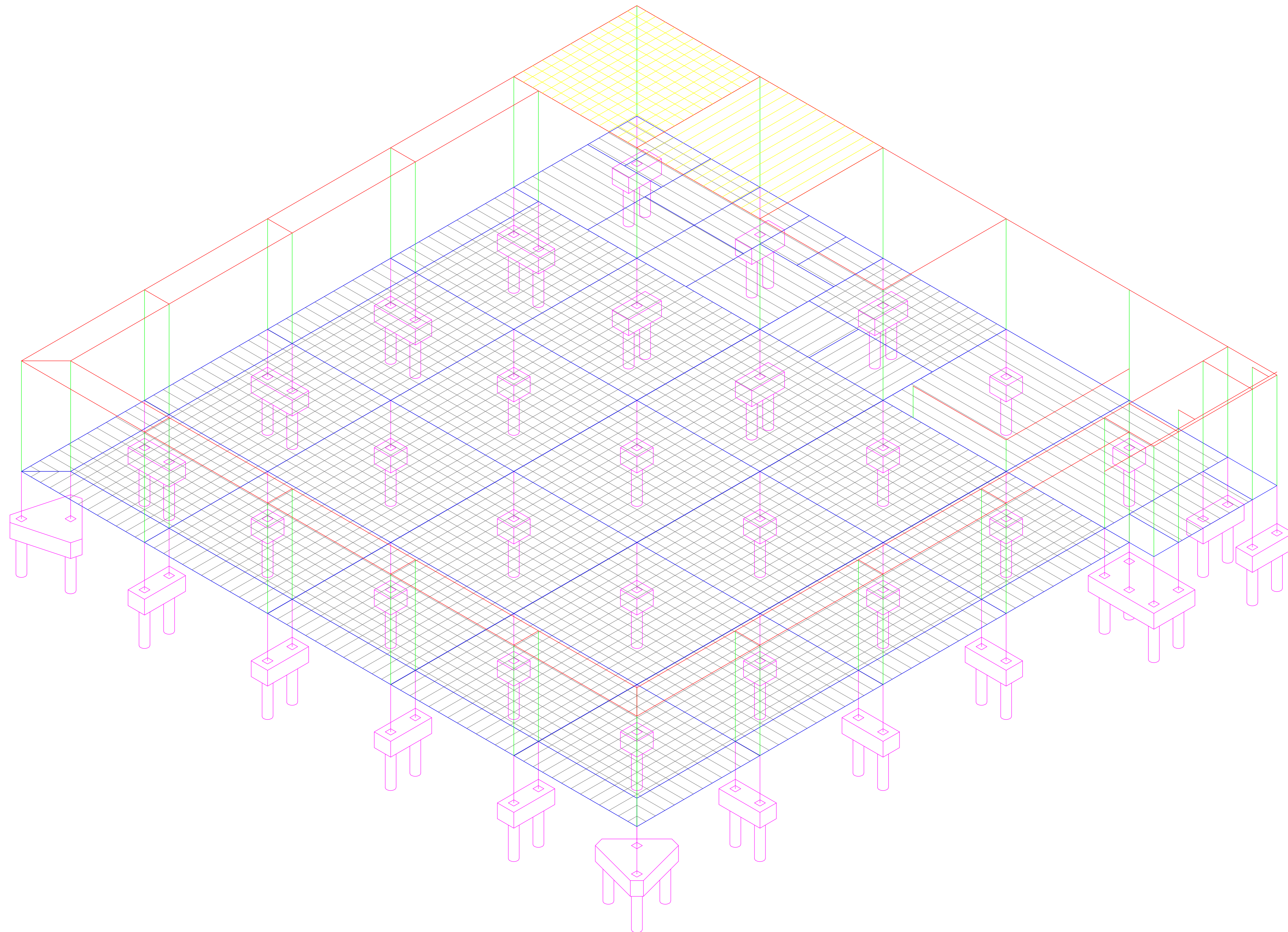
IFC CAMPUS ARAQUARI
 ANTEPROJETO
 ARQUITETÔNICO
 PLANTA
 TÉRREDO E COBERTURA
 ESCALA: 1/50
 BR 280, COLÉGIO AGRÍCOLA, ARAQUARI, SC
 ARQ. URB. MARCELO BRADACZ LOPES
 V00 - 19/11/2024



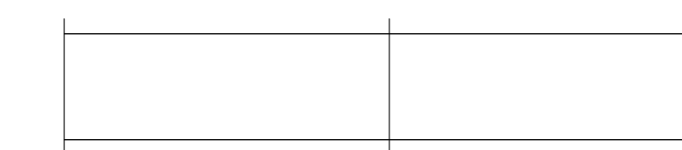
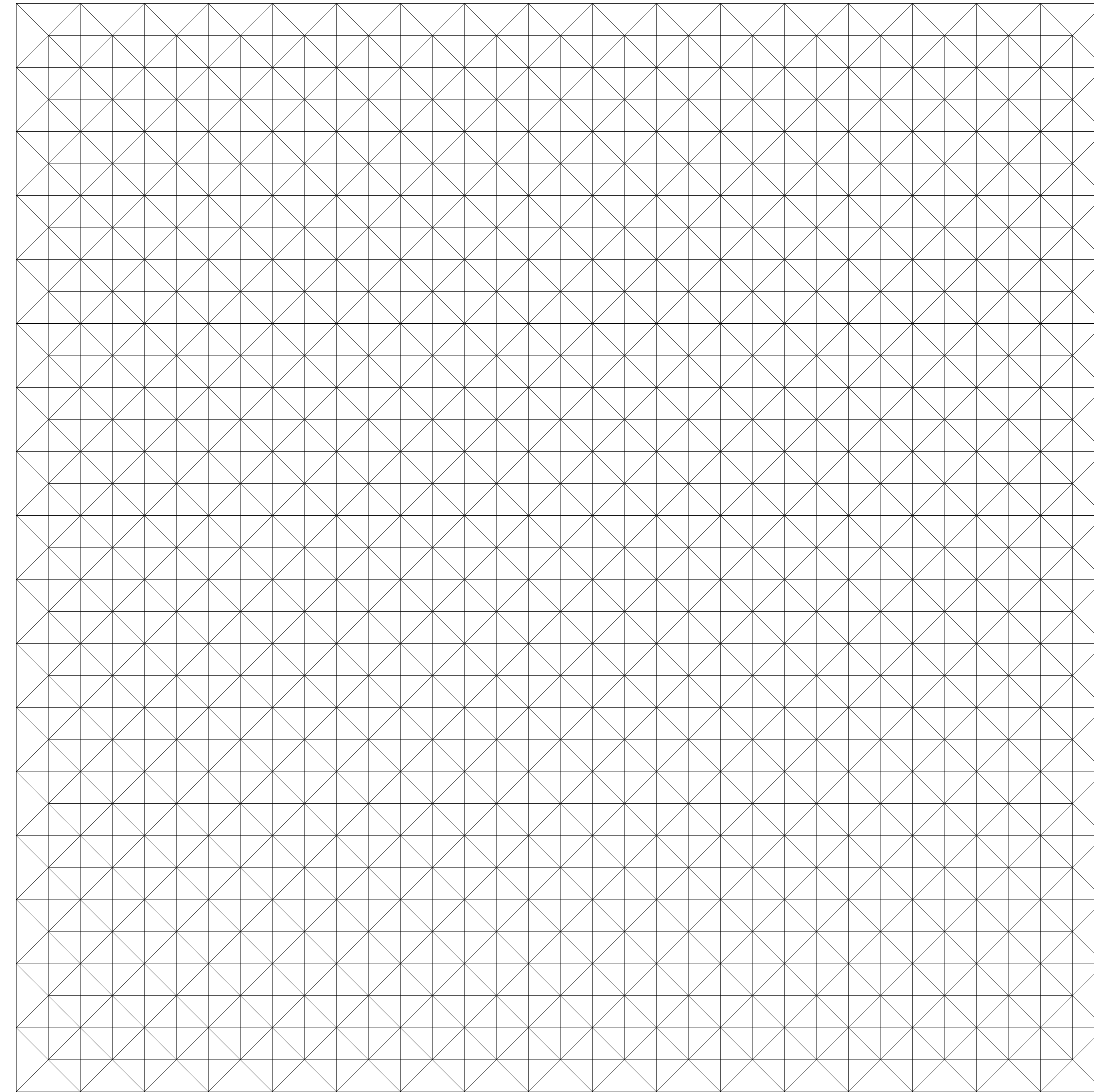
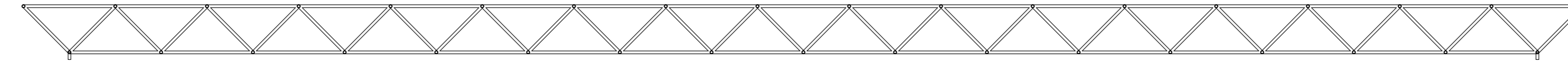
IFC CAMPUS ARAQUARI
 ANTEPROJETO
 ARQUITETÔNICO
 VISTAS
 FACHADAS
 ESCALA: 1/50
 BR 280, COLÉGIO AGRÍCOLA, ARAQUARI, SC
 ARQ. URB. MARCELO BRADACZ LOPES
 V00 - 19/11/2024

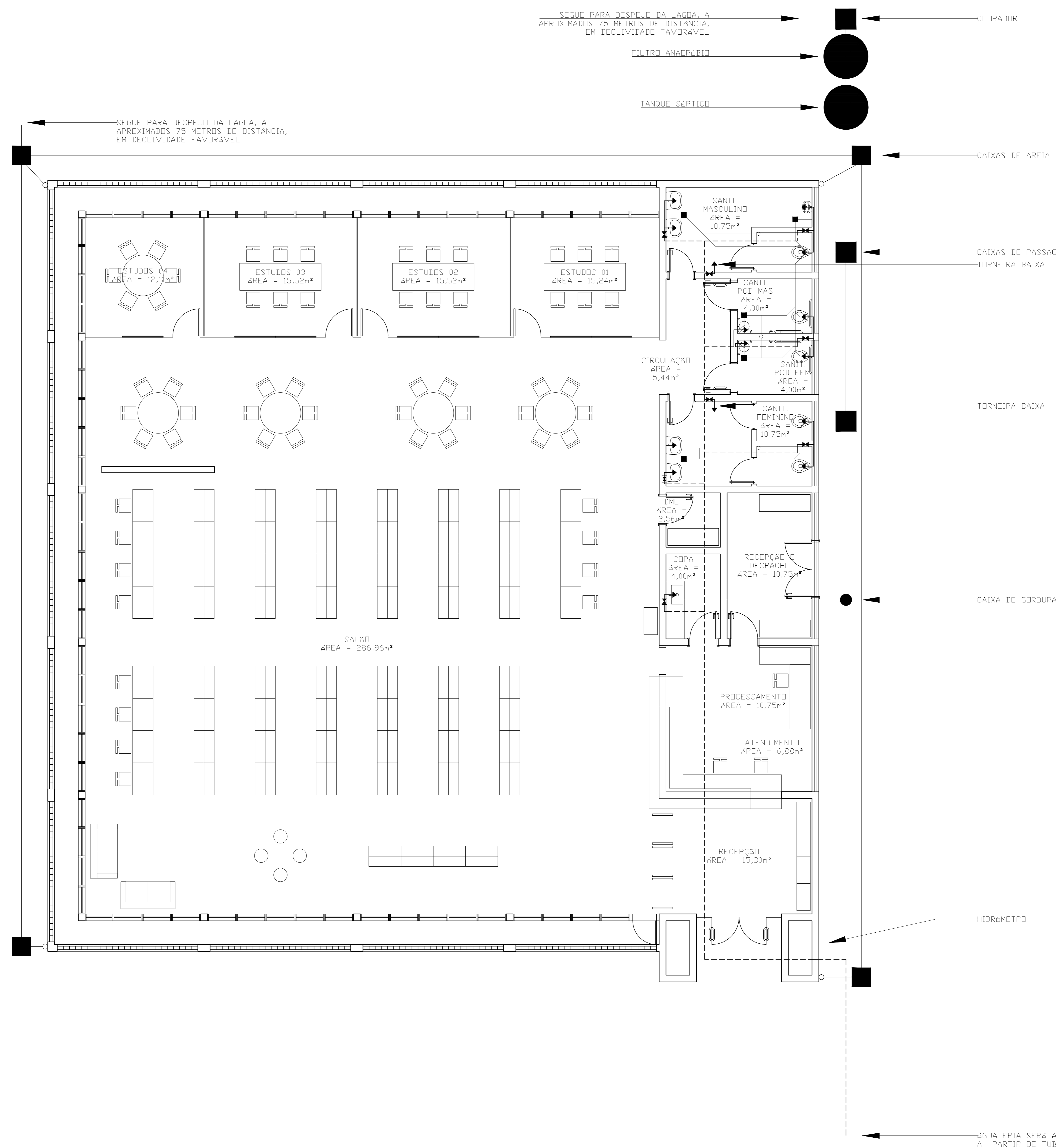


- LEGENDA:
- FUNDAÇÕES
 - BALDRAMES
 - LAJE PISO PRÉ-FABRICADA
 - LAJE PISO MACIÇA
 - PILARES
 - VIGAS
 - LAJE COBERTURA PRÉ-FABRICADA
 - LAJE COBERTURA MACIÇA



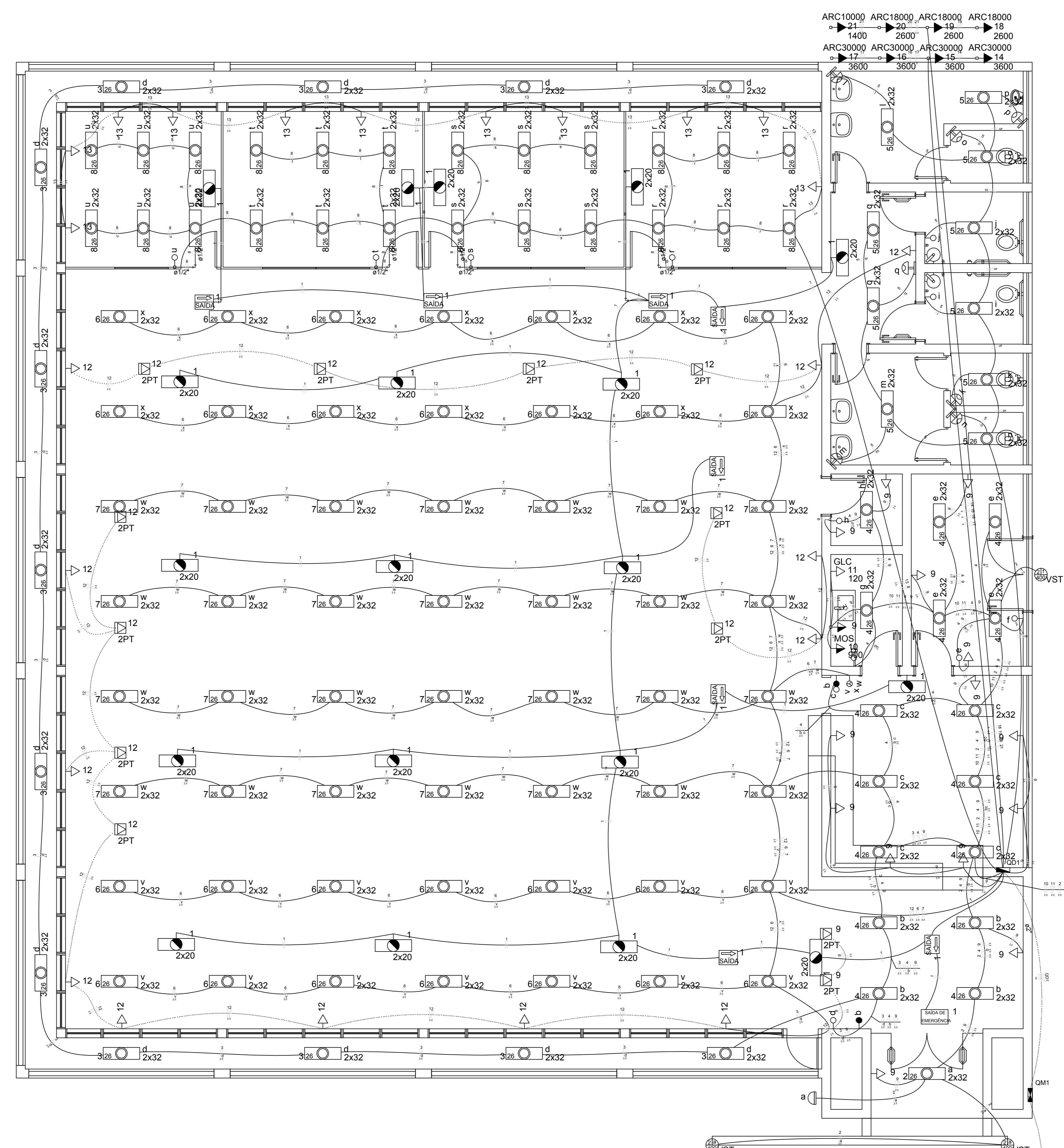
IFC CAMPUS ARAQUARI
 ANTEPROJETO
 ESTRUTURA CA
 PERSPECTIVA
 ISOMÉTRICA
 ESCALA: 1/50
 BR 280, COLÉGIO AGRÍCOLA, ARAQUARI, SC
 ARQ. URB. MARCELO BRADACZ LOPES
 V00 - 11/02/2025



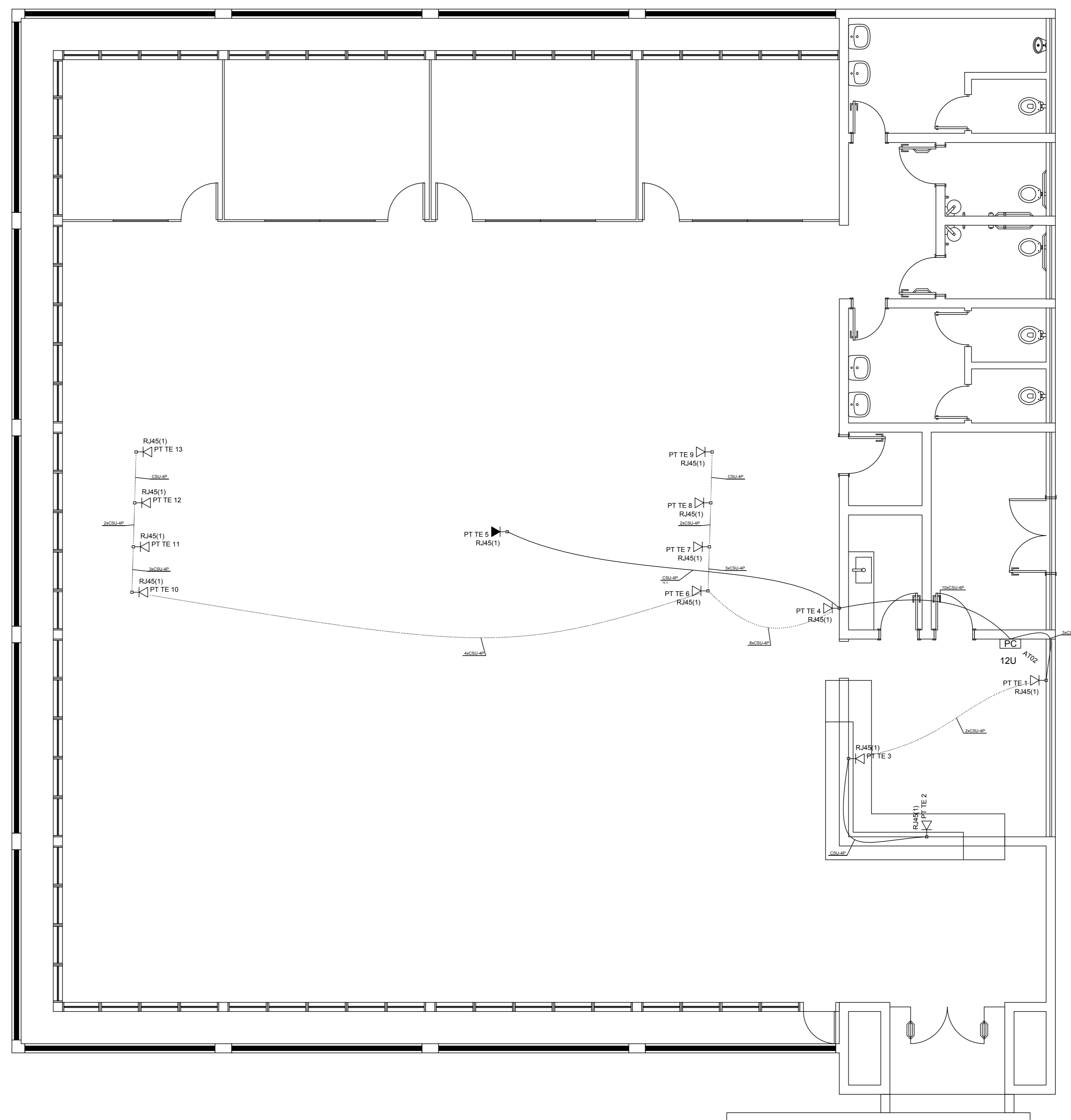


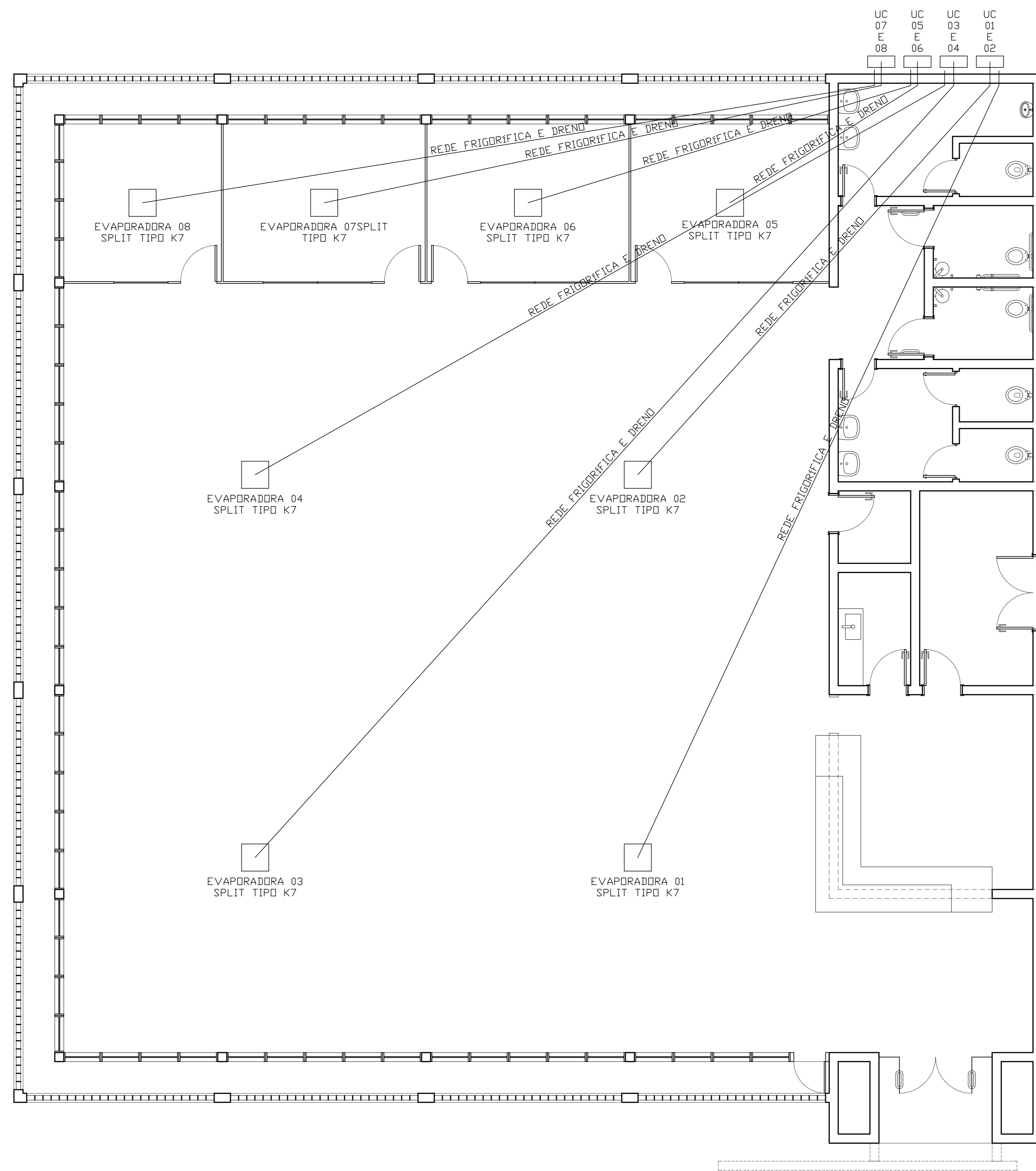
Item	Count
AF Adaptador Ø25 pra três quartos de polegada	30
AF Adaptador Ø50 pra duas polegadas	2
AF Curva Ø25 90°	11
AF Curva Ø50 90°	7
AF Joelho Ø25 90° pra meia polegada	15
AF Registro três quartos polegada	15
AF Registro duas polegadas	1
AF Tê Ø25	5
AF Tê Ø25 pra meia polegada	6
AF Tê Ø50	5
AF Tê Ø50 com redução para Ø25	2
Hidrômetro e abrigo	1
AF Rasgo linear em alvenaria	34,55 m
AF Chumbamento em alvenaria	30,55 m
Tubo pvc Ø25mm água fria	31,55 m
Tubo pvc Ø50mm água fria	39,80 m
AF Lastro com areia 10cm em valas	0,5 m³
ES Caixa de inspeção	6
ES Caixa de gordura	1
ES Caixa sifonada saída Ø50	5
ES Curva Ø100 90°	4
ES Curva Ø40 90°	4
ES Curva Ø50 90°	1
ES Joelho Ø100 45°	3
ES Joelho Ø100 90°	5
ES Joelho Ø40 45°	2
ES Joelho Ø40 90° anel borracha	6
ES Joelho Ø50 45°	5
ES Joelho Ø50 90°	6
ES Junção Ø100-Ø50	4
ES Junção Ø100 dupla	1
ES Junção Ø100 simples	1
ES Junção Ø40	2
ES Tê Ø50	5
ES Terminal de ventilação	3
ES Tanque séptico	1
ES Filtro anaeróbio	1
ES Clorador	1
ES Rasgo linear em alvenaria	13,65 m
ES Chumbamento em alvenaria	13,65 m
Tubo pvc Ø40mm esgoto	4,65 m
Tubo pvc Ø50mm esgoto	20,15 m
Tubo pvc Ø100mm esgoto	90,00 m
ES Lastro com areia 10cm em valas	7,3 m³
PL Calha desenvolvimento 50cm	45,90 m
PL Caixa de areia	7
Tubo pvc Ø100mm pluvial	148,60 m

AF água fria
 ES esgoto sanitário
 PL pluvial



IFC CAMPUS ARAQUARI
 ANTEPROJETO
 ELÉTRICO
 PLANTA
 TÉRREO
 ESCALA: 1/50
 BR 280, COLÉGIO AGRÍCOLA, ARAQUARI, SC
 ARQ. URB. MARCELO BRADACZ LOPES
 V00 - 10/02/2025







PROJETO Nº 56/2025 - DAP/ARAQ (11.01.02.02.01)

(Nº do Protocolo: NÃO PROTOCOLADO)

(Assinado digitalmente em 28/04/2025 13:20)

FERNANDO JOSE BRAZ

DIRETOR GERAL - TITULAR

DG/ARA (11.01.02.02)

Matrícula: ###013#9

(Assinado digitalmente em 28/04/2025 08:52)

MARIO LUCIO ROLOFF

PRO-REITOR(A) - TITULAR

PROGETUREI (11.01.18.00.51)

Matrícula: ###201#1

Visualize o documento original em <https://sig.ifc.edu.br/documentos/> informando seu número: 56, ano: 2025, tipo:
PROJETO, data de emissão: 28/04/2025 e o código de verificação: 97a62398a9